

### SOUDACOLLAR P FR

Opzwelende brandwerende afdichtingsmof. Brandwerend afdichten rond kunststofleidingen en kabels volgens EN 1366-3

146658	110x30mm	5411183164109	24	/Krtm/Crtm
146657	110x50mm	5411183164116	24	/Krtm/Crtm
146656	125x60mm	5411183164123	20	/Krtm/Crtm
146655	160x60mm	5411183164130	12	/Krtm/Crtm
146654	200x75mm	5411183164147	1	/Krtm/Crtm
146653	250x75mm	5411183164154	1	/Krtm/Crtm
146652	315x75mm	5411183164161	1	/Krtm/Crtm
146651	55x30mm	5411183164178	24	/Krtm/Crtm
146650	55x50mm	5411183164185	24	/Krtm/Crtm
146649	82x30mm	5411183164192	24	/Krtm/Crtm
146648	82x50mm	5411183164208	24	/Krtm/Crtm

### SOUDACOMPOUND FR

Brandwerende mortel voor het opvullen van grote openingen in muren en vloeren. Brandwerend volgens EN 1366-3

Papieren zak - Sachet en papier				
146647	Wit/blanc	5411183164215	20l	1/Krtm/Crtm

Mortier résistant au feu. Remplir des grandes ouvertures dans des murs et des sols. Résistant au feu selon EN 1366-3

### SOUDAGRAPHITE FR

Opzwelende brandwerende kit voor het opvullen van kleine openingen rond kunststofleidingen en kabels. Brandwerend volgens EN 1366-3

Cartridge				
146646	Grijs/Gris	5411183164222	310ml	12/Krtm/Crtm

Mastic intumescent pour le remplissage résistant au feu autour des câbles et tuyaux. Résistant au feu selon EN 1366-3

### SOUDAL BACKING

Onbrandbare opvulling rond en in openingen.

Zak - Sachet				
146645	25x48x600mm	5411183164239	15	/Krtm/Crtm

Laine ignifuge pour le remplissage des ouvertures.

### SOUDAL FIRE BOARD PRO

Onbrandbare borden voor grote openingen in muren en vloeren. Brandwerend volgens EN 1366-3

Emmer - Seau				
146644	60x600x1200mm	5411183164246	1	/Krtm/Crtm

Panneaux ignifuges pour des grandes ouvertures dans les murs et les sols. Résistant au feu selon EN 1366-3

### SOUDAGUM FR

Brandwerende afdichtingspasta. Voor het dichtmaken van kieren en openingen rond leidingen en andere brandwerende producten.

Doos - Boîte				
146643	Wit/blanc	5411183164253	8l	1/Krtm/Crtm

Pâte acrylique résistante au feu. Pour la couverture des fissures autour des traversées et autre produits résistante au feu.

### SOUDAL PUTTY CORD FR

Brandwerende putty. Afdichten van enkelvoudige kabels en leidingen met kleine restopening.

Zak - Sachet				
146645	25x48x600mm	5411183164239	15	/Krtm/Crtm

Pâte résistant au feu. Pour la couverture des petits joints autour de câble ou tuyau

Voor meer selectie mogelijkheden van brandwerende doorvoeren en een breed overzicht ga naar <https://bim.soudal.com>



### SOUDATRANSIT P FR

Brandwerende wachtbuis voor elektroleidingen. Brandwerend volgens EN 1366-3

Ø				
146641	110x150mm	5411183164277	9	/Krtm/Crtm
146640	110x250mm	5411183164284	9	/Krtm/Crtm
146639	110x400mm	5411183164291	9	/Krtm/Crtm
146638	40x150mm	5411183164307	30	/Krtm/Crtm
146637	40x250mm	5411183164314	30	/Krtm/Crtm
146636	40x400mm	5411183164321	30	/Krtm/Crtm
146623	63x150mm	5411183164451	25	/Krtm/Crtm
146635	63x250mm	5411183164338	25	/Krtm/Crtm
146622	90x150mm	5411183164468	12	/Krtm/Crtm
146634	90x250mm	5411183164345	12	/Krtm/Crtm
146633	90x400mm	5411183164352	12	/Krtm/Crtm

Système tubulaire intumescent résistant au feu pour des câbles électriques. Résistant au feu selon EN 1366-3

### SOUDAWRAP P FR

Opzwelende inbouwstrip om kunststofleidingen brandwerend te beschermen. Brandwerend volgens EN 1366-3

Zak - Sachet				
146629	110mm	5411183164390	25	/Krtm/Crtm
146628	125mm	5411183164406	20	/Krtm/Crtm
146627	160mm	5411183164413	12	/Krtm/Crtm

Rol - Rouleau				
146626	50mmx1,8mmx25m	5411183164420	1	/Krtm/Crtm

Zak - Sachet				
146625	55mm	5411183164437	25	/Krtm/Crtm
146624	82mm	5411183164444	25	/Krtm/Crtm

Bande d'obturation résistante au feu expansible. Pour la protection des tuyaux en plastique. Résistant au feu selon EN 1366-3

00014-STORE

SOUDAL NV  
EVERDONGENLAAN 18-20  
B-2300 TURNHOUT  
TEL.: +32 (0)14 42 42 31  
FAX: +32 (0)14 42 65 14  
EMAIL: SALES@SOUDAL.COM  
WWW.SOUDAL.COM

# BRANDWERENDE DOORVOEREN

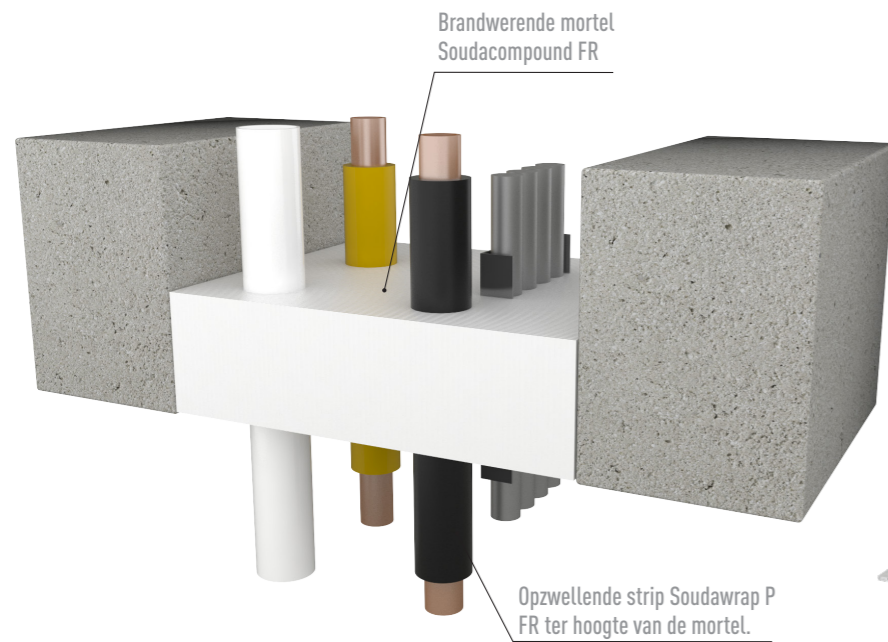
ALGEMENE AANNEMER

# SOUDAL

# TOEPASSINGEN ALGEMENE AANNEMER

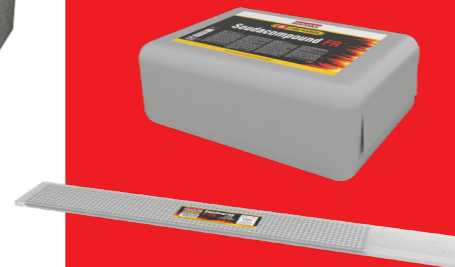
Overzicht van voorkomende brandwerende toepassingen op maat voor de gespecialiseerde aannemer. Dit met brandweerstanden variërend tussen EI30 en EI240.

## A. BUIZEN DOOR SCHACHTEN WAAR EEN BRANDWERENDE SCHEIDING NODIG IS

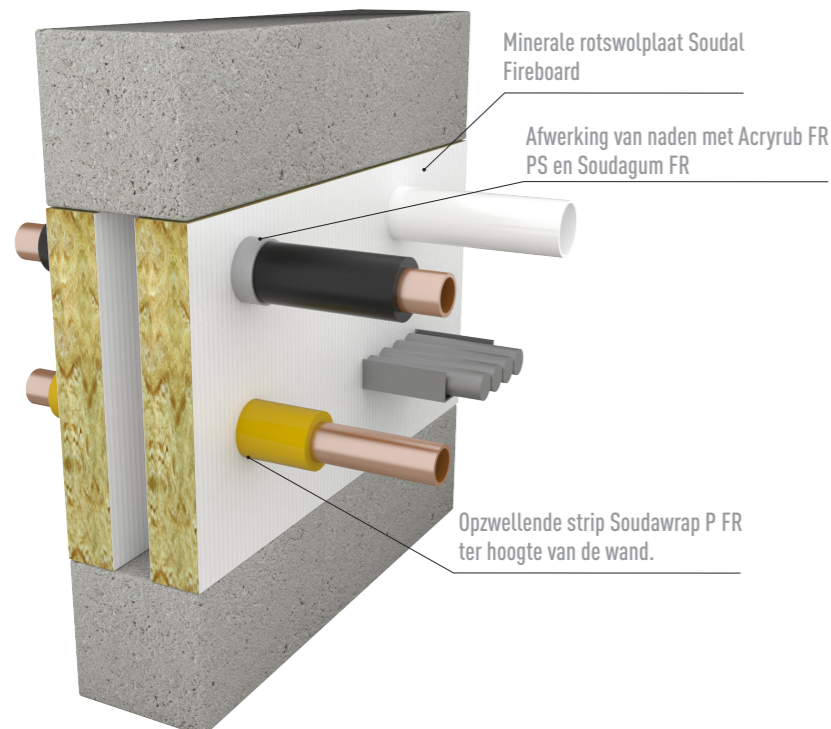


### Soudacompound FR & Soudawrap P FR

Een Opzwelende Strip Soudawrap P FR zal geplaatst worden om de kunststofleidingen te beschermen. De mortel Soudacompound FR zal de opening afdichten.



## B. GEMENGDE DOORVOEREN DOOR WANDEN



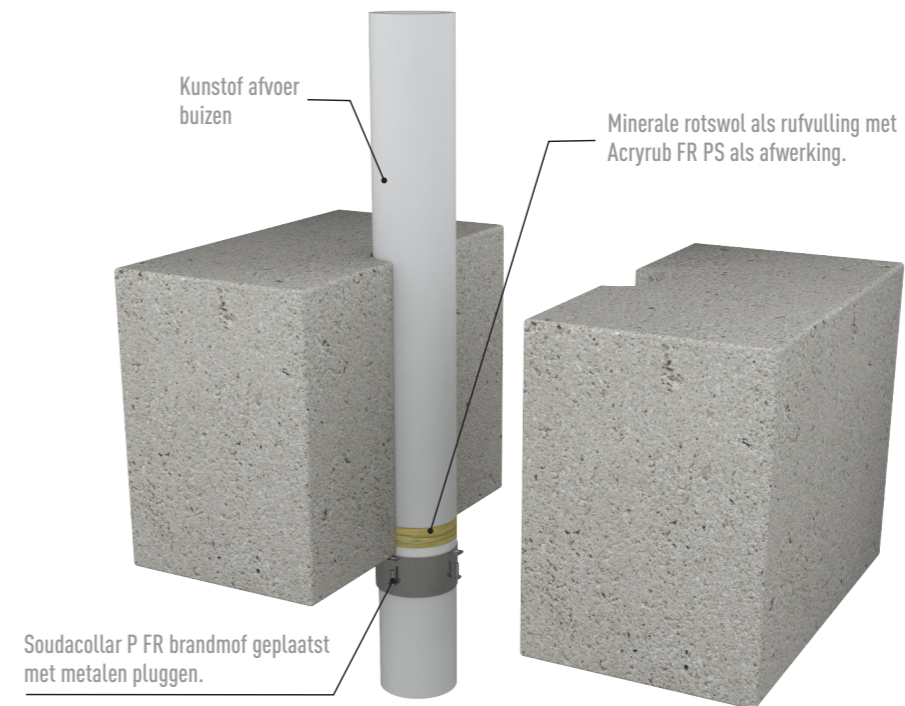
### Soudal Fire board Pro & Acryrub FR PS & Soudawrap P FR

Een Opzwelende strip zal geplaatst worden ter bescherming van de kunststof leidingen of leidingen met brandbare isolatie. De opening wordt dichtgemaakt met Soudal Fireboard en de naden en kieren worden dicht gekit met Acryrub FR PS. Voor een



# TOEPASSINGEN ALGEMENE AANNEMER

## C. AFVOER DOOR VLOER

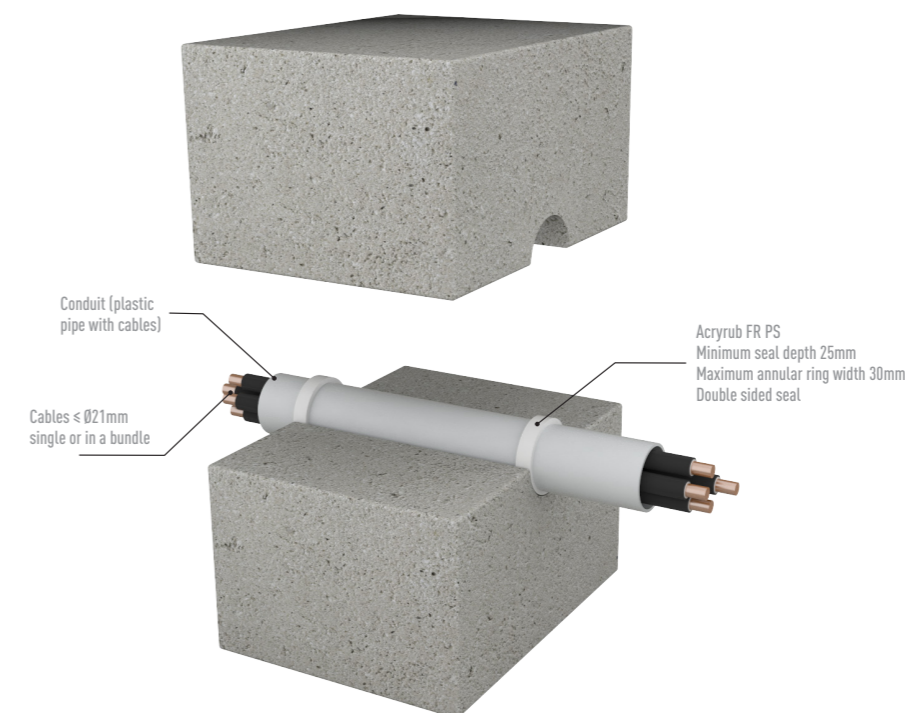


### Soudacollar P FR & Stone wool & Acryrub FR PS

Kunstof afvoerbuizen kunnen met brandwerende moffen zoals Soudacollar P FR geplaatst worden. De Soudacollar P FR moffen zijn beschikbaar in verscheidene diameters maar grotere diameters kunnen ook rond kleinere buizen geplaatst worden.



## D. WACHTBUIS VOOR KABELS



### Acryrub FR PS & Soudatransit P

Eenvoudig kabels bijtrekken of verwijderen zonder de brandwerende afdichting te verbreken of beschadigen kan eenvoudig door Soudatransit P in de wand of vloer te positioneren.

